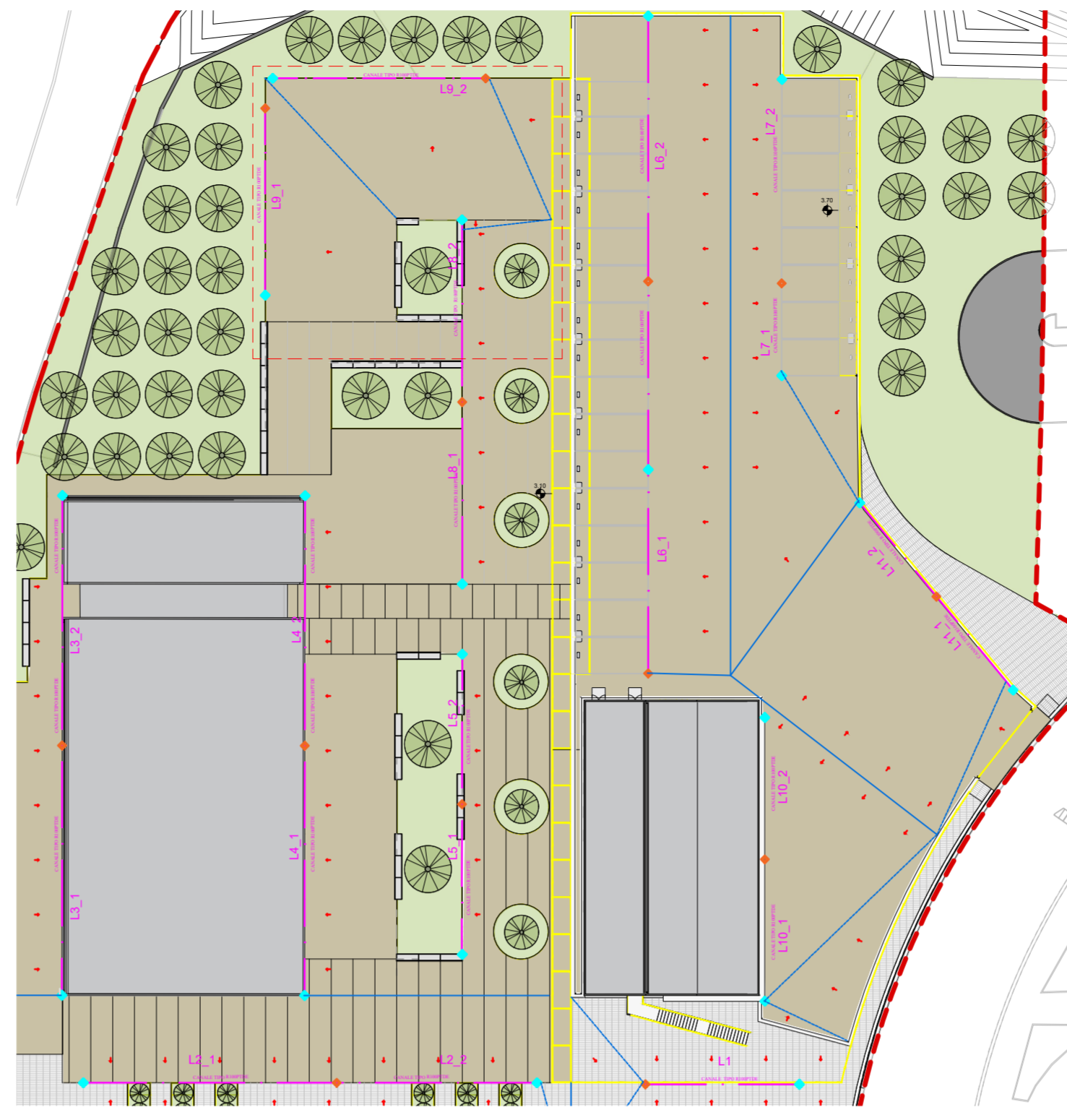


Stralcio planimetrico - scala 1:50

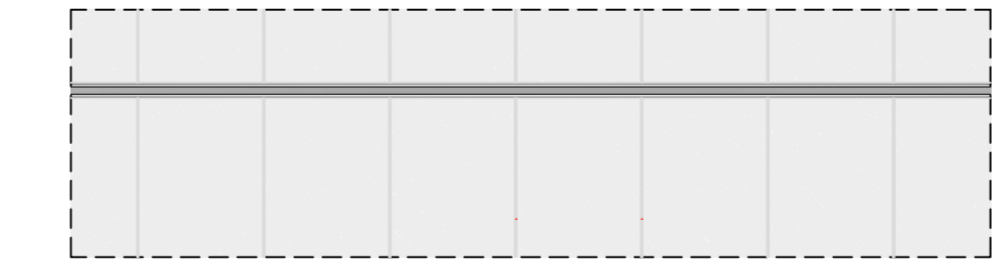


Canale lineare TIPO R100GPDE + GR100ROD

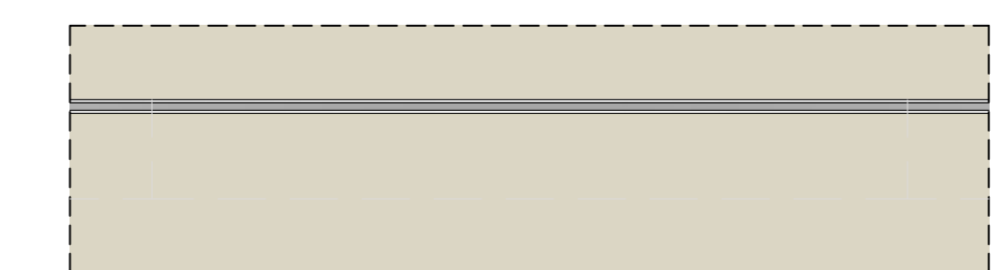


Canale lineare per la raccolta delle acque piovane a fessura sottile.  
 Minimo impatto visivo  
 Massima captazione delle acque piovane

DETTAGLIO A - PAVIMENTAZIONE MARCIAPIEDI



DETTAGLIO B - PAVIMENTAZIONE PIAZZE, PARCHEGGI E AREE CARRABILI

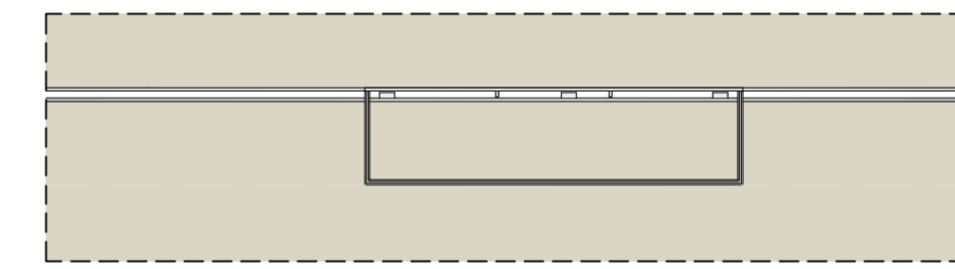


Pozzetto di ispezione per caditoia a fessura sottile  
 Minimo impatto visivo  
 Ispezione e pulizia del canale

DETTAGLIO A' - PAVIMENTAZIONE MARCIAPIEDI



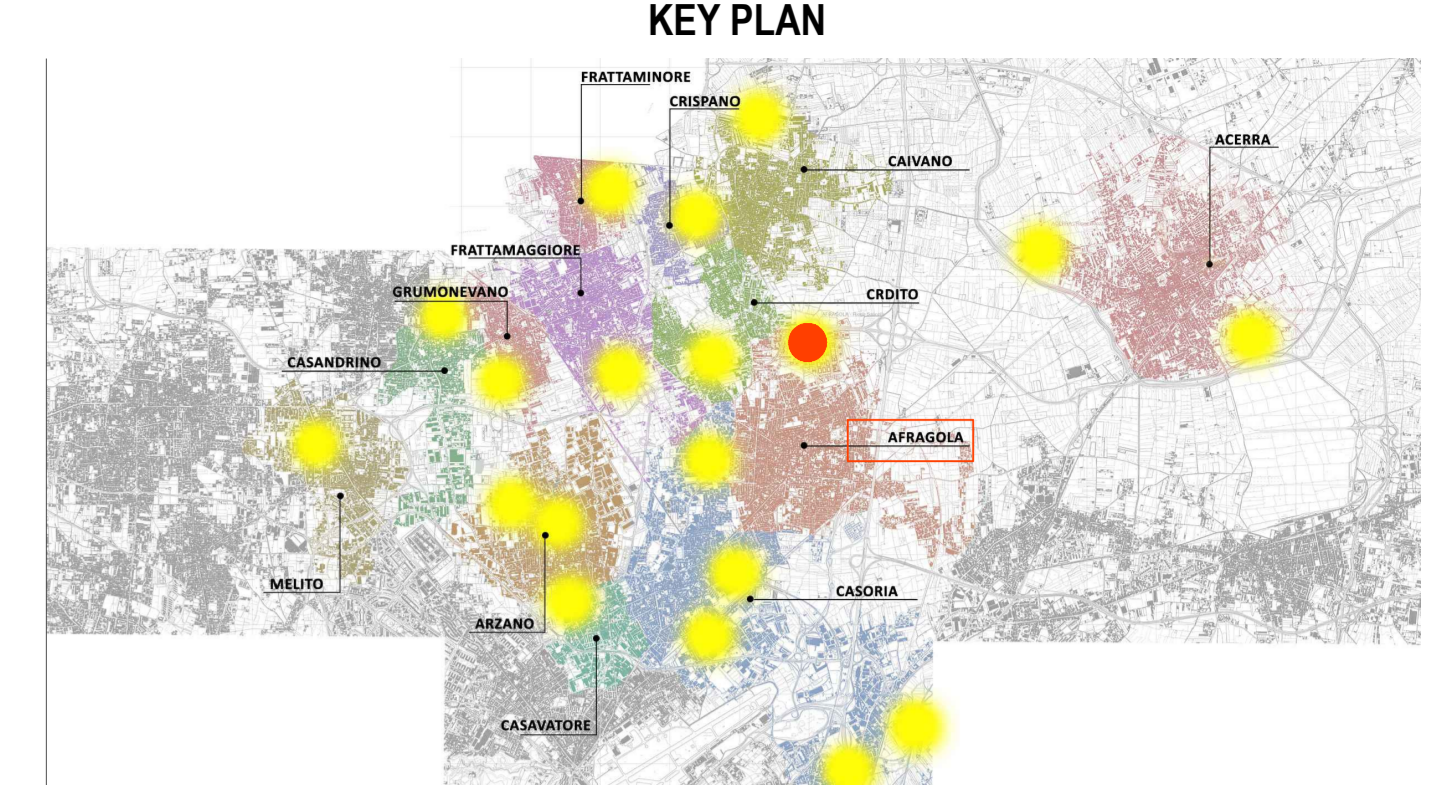
DETTAGLIO B' - PAVIMENTAZIONE PIAZZE, PARCHEGGI E AREE CARRABILI



Cunetta caditoia in pietra



Cunette in cls vibrocompreso utilizzati per canalizzare superficialmente l'acqua piovana fino al punto di raccolta e scolo rappresentati dalle caditoie in pietra, opportunamente accoppiate tra di loro.  
 Le caditoie vanno poste in opera ogni 25 m.



**LEGENDA SIMBOLI**

	Quote lineari		Lettera di identificazione della sezione
	Quote allometriche in pianta		Etichette materiali / finiture di progetto
	Quote allometriche in sezione / prospetto		Corno ottico
	Riferimento dettaglio in altro elaborato		Ingresso principale
	Confine lotto		Arbusti esistenti
			Arbusti di progetto

**LEGENDA MATERIALI**

- Canale lineare TIPO R100GPDE + GR100ROD
- Pozzetto d'ispezione TIPO GRL100RODMA + USCITA
- Pozzetto d'ispezione TIPO GRL100RODMA
- Cunetta caditoia in pietra
- Verso di scorrimento dell'acqua
- Linea di Colmo
- Linea di Impluvio
- Denominazione tratti lineari

\* Per ulteriori dettagli si rimanda all'elaborato grafico "AFG.PE.IDS.G.019\_01 - Dettagli costruttivi".



**PROGETTO ESECUTIVO**

Appalto integrato sulla base del progetto di fattibilità tecnica ed economica "Smart City Napoli Nord - Piani Urbani Integrati - MSC2 - I.2.2"  
 CIG 972663946C CUP I45I2200020006 - CUP I45I22000030006

<b>RTI</b>	<b>OPUS COSTRUZIONI S.P.A.</b> Capogruppo P.IVA 07201506939 Via Campese 233, Pozzuoli	<b>RTP</b>	<b>SAG ARCHITETTURA SRLS</b> P.IVA 09189081210 Sede legale: Via Posillipo 66, Napoli
<b>ARCHIVOLTO SRL</b> Mandante P.IVA 07162480631 Via O. P. Caffaro n.4, Napoli	<b>MASCOLO INGEGNERIA SRL</b> P.IVA 08524811216 Sede legale: Via Gramsci 19, Cicciiano	<b>ELECTA SRL</b> P.IVA 04082971211 Sede legale: Via Principe di Piemonte 109, Roccarainola	

**RUP**  
Arch. Pasquale Imbemba

**PROGETTO IDRICO** - (Afragola Rione Salicelle)  
 Planimetria impianto di raccolta acqua -  
 Posizionamento caditoie

REVISIONE	DESCRIZIONE	DATA	APPROVATO DA
01	Integrazione rapporto di validazione	Giugno 2024	
00	prima emissione	Aprile 2024	